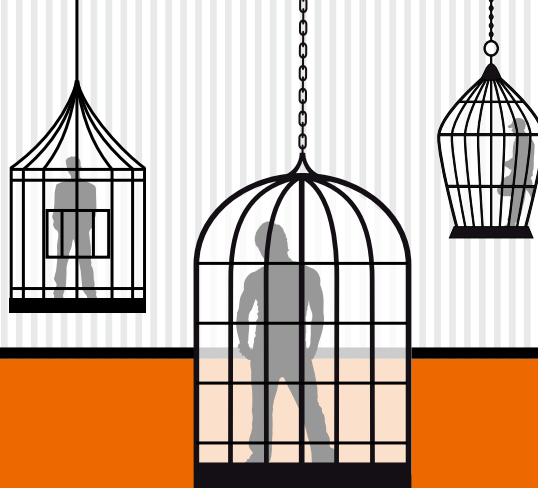


symposium

20 juni 2014



mensen en DETENTIE

Jaarlijks komen zo'n 35.000 personen in een Nederlandse gevangenis of Huis van Bewaring terecht. Ondanks het feit dat een vrijheidsstraf de zwaarste straf is die in Nederland door de rechter kan worden opgelegd, weten we verrassend weinig over het leven van deze mensen achter de deur.

Het Prison Project is een grootschalig en langlopend wetenschappelijk onderzoek naar de effecten van detentie op het leven van gedetineerden en hun families. Daartoe zijn mannen die tussen oktober 2010 en april 2011 binnenkwamen in een Huis van Bewaring gedurende enkele jaren gevolgd en op meerdere momenten bevraagd over hun leven voor, tijdens en na detentie. Op deze manier is gedetailleerde informatie verzameld over hun ervaringen en over diverse levensdomeinen (o.a. crimineel gedrag, werk- en woonsituatie, sociaal netwerk, gezondheid en het welzijn van familieleden).

In samenwerking met het Prison Project organiseert het Nationaal Gevangenis­museum twee symposia. Hier presenteren de onderzoekers resultaten die relevant zijn voor wetenschap, beleid en praktijk. Ook komen beleidsmakers en uitvoerenden aan het woord. In het eerste symposium staat de periode die gedetineerden in detentie verblijven centraal; het onderwerp van het tweede symposium is de periode na detentie.

De symposia vinden plaats op 20 juni en 7 november 2014. Ze zijn bedoeld voor mensen die op enigerlei wijze met gedetineerden te maken hebben of daarin geïnteresseerd zijn, zoals uitvoerend personeel in penitentiaire inrichtingen, studenten, beleidsmedewerkers en vrijwilligers die met of voor gedetineerden werken.

> programma z.o.z.

PRAKTISCHE INFORMATIE

LOCATIE

Nationaal Gevangenis­museum
Oude Gracht 1
9341 AA Veenhuizen
T 0592-388 264
info@gevangenis­museum.nl
www.gevangenis­museum.nl

PRIJS

€ 35 p.p.
(inclusief lunch, borrel en
bezoek aan het museum)

BEREIKBAARHEID

Het Gevangenis­museum beschikt over een ruime, gratis parkeergelegenheid. Voor mensen die met het openbaar vervoer komen, rijdt de Boevenbus van het museum tussen station Assen en het Gevangenis­museum. Wilt u met de bus meerijden? Laat het aan ons weten. De Boevenbus vertrekt van station Assen om 09.30 uur. Na afloop van het symposium rijdt de Boevenbus om 16.30 uur terug naar station Assen. Bij opgave kunt u aangeven of u gebruik wilt maken van de bus.

OPGAVE

E-mail naar info@gevangenis­museum.nl onder vermelding van uw naam/organisatie en e-mailadres. Het bedrag kunt u over­maken op rekeningnummer 34.72.34.836 t.n.v. Nationaal Gevangenis­museum onder vermelding van 'symposium 20 juni, uw naam/namen en organisatie'. Zodra uw betaling binnen is, krijgt u een bevestiging van uw opgave. De bevestigingsmail is tevens uw toegangsbewijs. Graag aanmelden voor 16 juni. Meld u tijdig aan, het aantal plaatsen is beperkt.



mensen en DETENTIE

Een symposium waarin sprekers vanuit onderzoek, beleid en praktijk stilstaan bij het leven van mensen in detentie.

PROGRAMMA 20 JUNI 2014

OCHTENDPROGRAMMA

Aanvang

Vanaf 10.00 uur inloop met koffie en thee

- 10.30 **Opening** door dagvoorzitter Peter van der Laan, hoogleraar Reclassering VU en senior onderzoeker NSCR
- 10.40 **Welkomstwoord** door Paul Nieuwbeerta, hoogleraar Criminologie aan de Universiteit Leiden en projectleider van het Prison Project

Sessie 1: Gevangenisarchitectuur: behoeften en detentiebeleving (mensen tussen de muren)

- 10.50 **Opening**
- 10.55 **Het gevangenisontwerp en de detentiebeleving van gedetineerden** door Karin Beijersbergen, wetenschappelijk medewerker WODC
- 11.10 **Architecturale behoeften van gevangenisbewoners en gebruikers in België** door Kristel Beyens, hoogleraar Criminologie aan de Vrije Universiteit Brussel
- 11.25 **De impact van de DJI-eisen op architectuur** door John Korkers, programmamanager Huisvesting DJI
- 11.40 **Plenaire discussie** onder leiding van dagvoorzitter Peter van der Laan

12.00 **Lunch** in de zalen/terras

Tijdens de lunchpauze is er gelegenheid tot het bezoeken van de tentoonstelling **HET STAATSHOTEL** – delict | dader | detentie en tot het bekijken van posterpresentaties met onderzoeksresultaten van het Prison Project

MIDDAGPROGRAMMA

Sessie 2: Detentieomstandigheden en detentiebeleving (mensen onder de mensen)

- 13.00 **Opening**
- 13.05 **De gedetineerde, detentieomstandigheden en de ervaren zwaarte van detentie** door Ellen Raaijmakers, onderzoeker aan de Universiteit Leiden
- 13.20 **Bejegening in detentie en psychische problemen en misdragingen van gedetineerden** door Anja Dirkzwager, senior onderzoeker NSCR en projectleider van het Prison Project
- 13.35 **Wordt met het veranderende gevangeniswezen het paard vóór of achter de wagen gespannen? Een mijmering.** Ton Daans, programmamanager DJI en voormalig gevangenisdirecteur
- 13.50 **Plenaire discussie** onder leiding van dagvoorzitter Peter van der Laan

14.05 **Pauze** met koffie en thee

Sessie 3: Detentiefasering en rehabilitatie (mensen op weg naar buiten)

- 14.25 **Opening**
- 14.30 **Gedragsinterventies en detentiefasering in Nederland** door Anouk Bosma, onderzoeker aan de Universiteit Leiden
- 14.45 **Een succesvolle ISD start bij Nazorg** door Katinka Reijnders, manager ISD PI Vught
- 15.00 **Over instroom, doorstroom en uitstroom** door Leendert van Dalsen, Hoofd Detentie en Re-integratie PI Dordrecht
- 15.15 **Plenaire discussie** zaal onder leiding van dagvoorzitter Peter van der Laan
- 15.30 **Afsluiting** door Peter van der Laan

Afsluitende borrel