

# Langer binnen = minder criminaliteit buiten?

Hilde Wermink

Mede onderzoekers: Paul Nieuwbeerta, Anke Ramakers, Jan de  
Keijser & Anja Dirkzwager



**P**  
**RI**  
**S**  
**?**  
**ON**  
PROJECT.NL

# Wat hebben we onderzocht?



**PRISON**

PROJECT.NL

# Wat kunnen we verwachten?

- Langer binnen = minder recidive
  - Afschrikkingstheorieën



Maar...



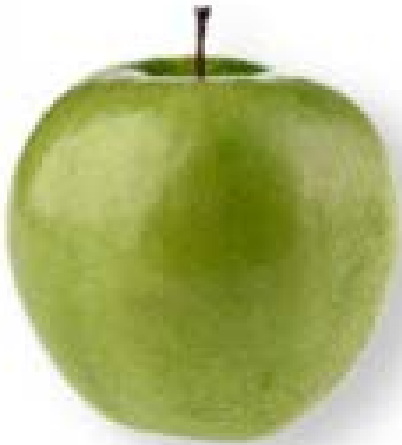
**PRISON**  
PROJECT.NL

## Wat kunnen we verwachten?

- Langer binnen = meer recidive
  - Gevangenis als ‘school of crime’
  - Aantasting van sociale bindingen
  - Labeling/stigma



**PRISON**  
PROJECT.NL



**≠**



**PRISON**

PROJECT.NL

## Detentieduur-groepen

- 0 – 1,5 maand(en) N = 286
  - 1,5 – 3 maanden N = 401
  - 3 - 4 maanden N = 271
  - 4 - 6 maanden N = 227
  - 6 - 15 maanden N = 302
- 
- Totale N=1,336 (tussentijdse data; groep met follow-up periode van minimaal 6 maanden)
  - Methode: Stratificatie op propensity scores
    - Verschillen tussen groepen worden geminimaliseerd (Voor kenmerken waarover we gegevens hebben en hopelijk ook voor kenmerken waarover we geen gegevens hebben)



# Kenmerken waarmee rekening gehouden is

- Demografische kenmerken
- Leefstijl
  - Alcohol, drugs, dakloosheid
- Conventionele bindingen
  - Partner, kinderen, baan, opleiding
- Criminele attitude
- Criminele voorgeschiedenis
- Delict & zaakkenmerken
  - Type delict, aantal delicten in uitgangszaak, zwaarte van delict, schorsing/opheffing voorlopige hechtenis



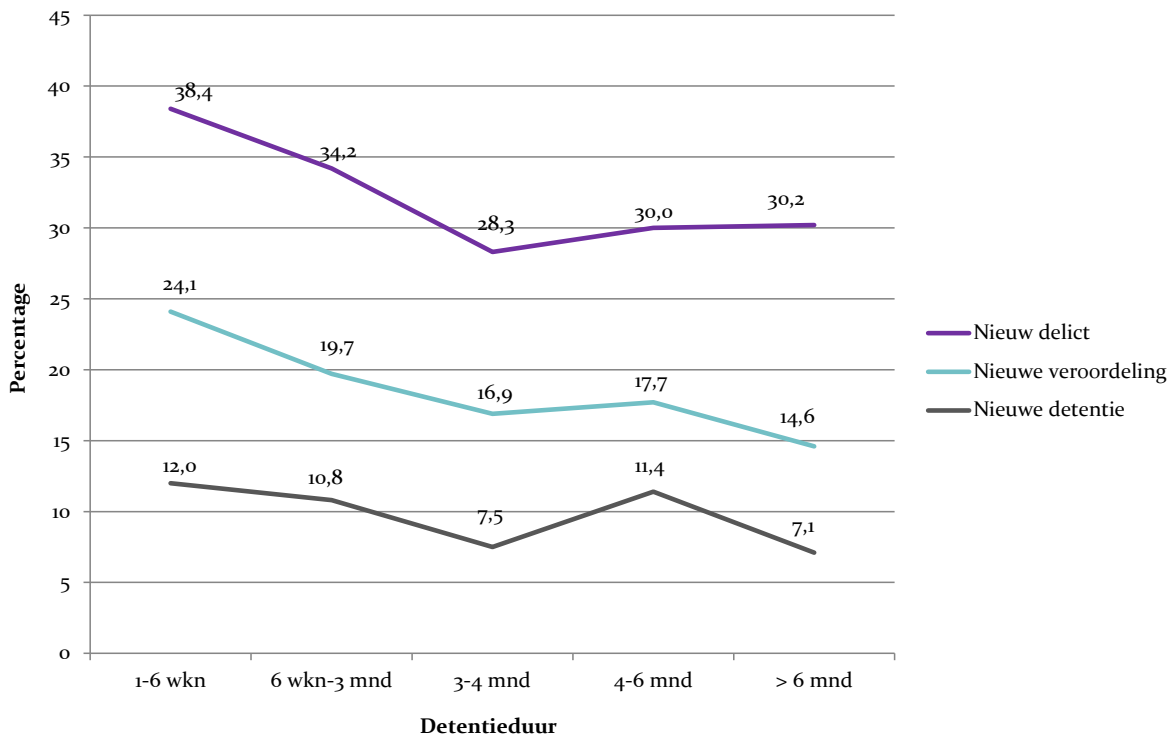
# Recidive

- **Data: Justitieel Documentatie Systeem**
  - Alle strafzaken die staan ingeschreven bij het Openbaar Ministerie
- **Recidive**
  - Nieuwe registratie in 6 maanden na vrijlating (delict, veroordeling en detentie)



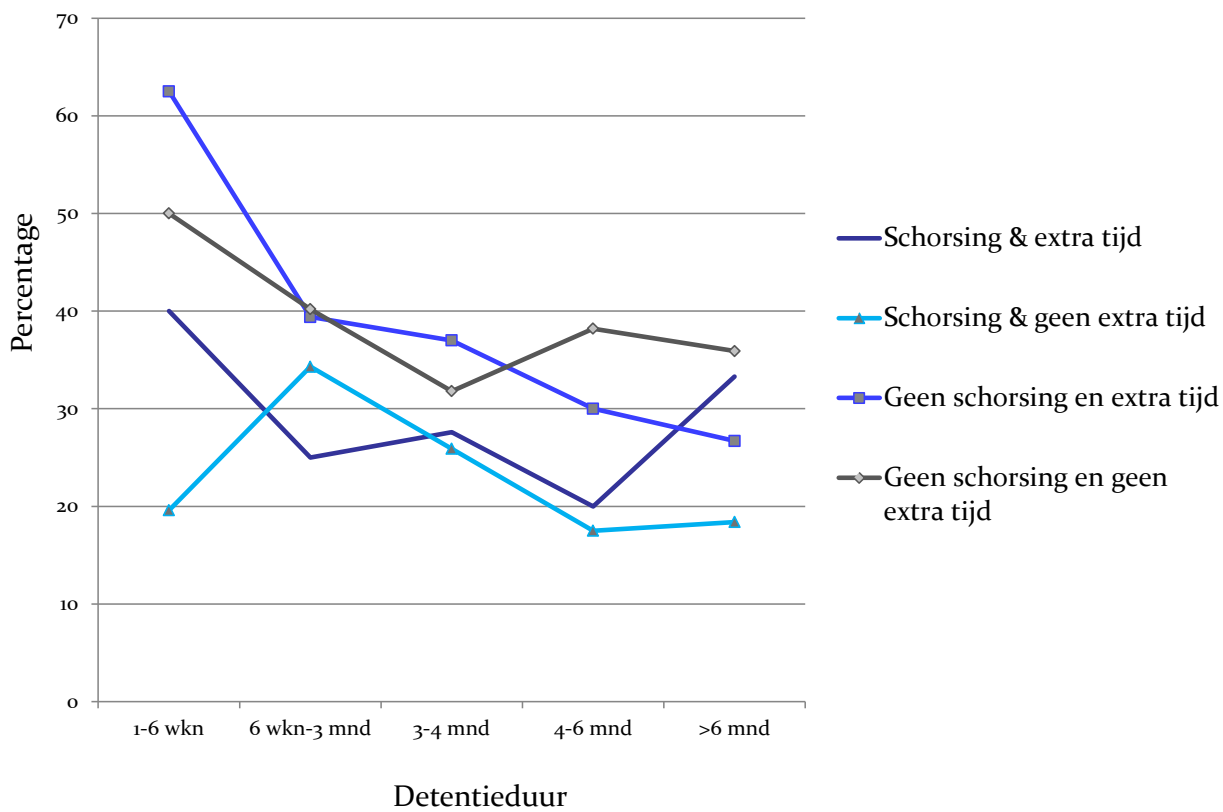


# Relatie detentieduur en recidive



**PRISON**  
PROJECT.NL

# 4 detentiegroepen (nieuwe registratie)



## Conclusies

- Duur detentie geen effect op recidive
  - Ook voor verschillende detentiegroepen
- Langere detentieduur lijkt geen efficiënt instrument om recidive te verminderen
- NB. Dit zijn voorlopige resultaten; analyses op de gehele groep & langere follow-up moeten nog gebeuren



Vragen of opmerkingen?



**PRISON**  
PROJECT.NL